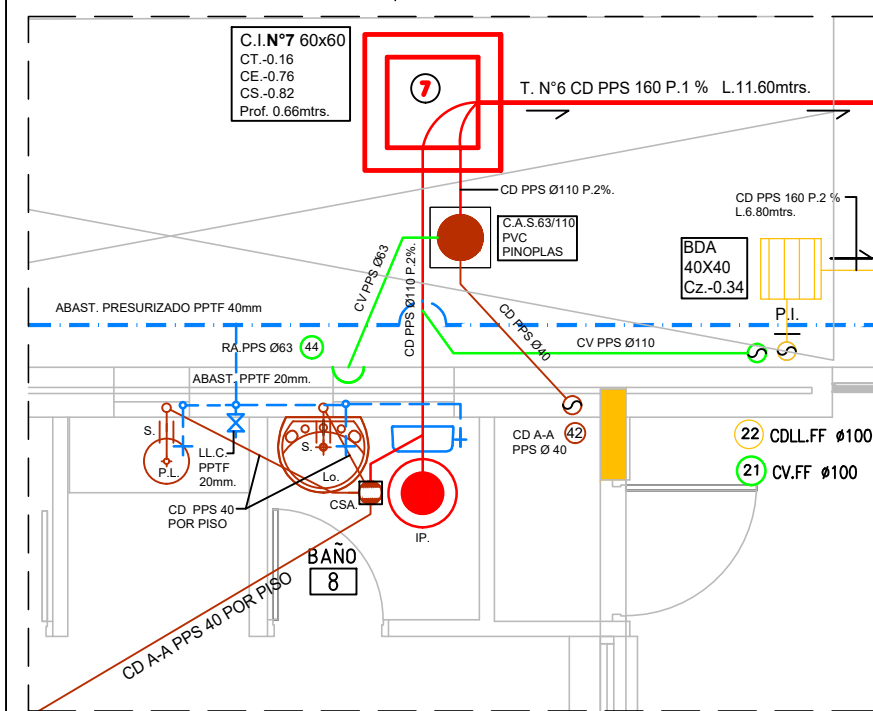
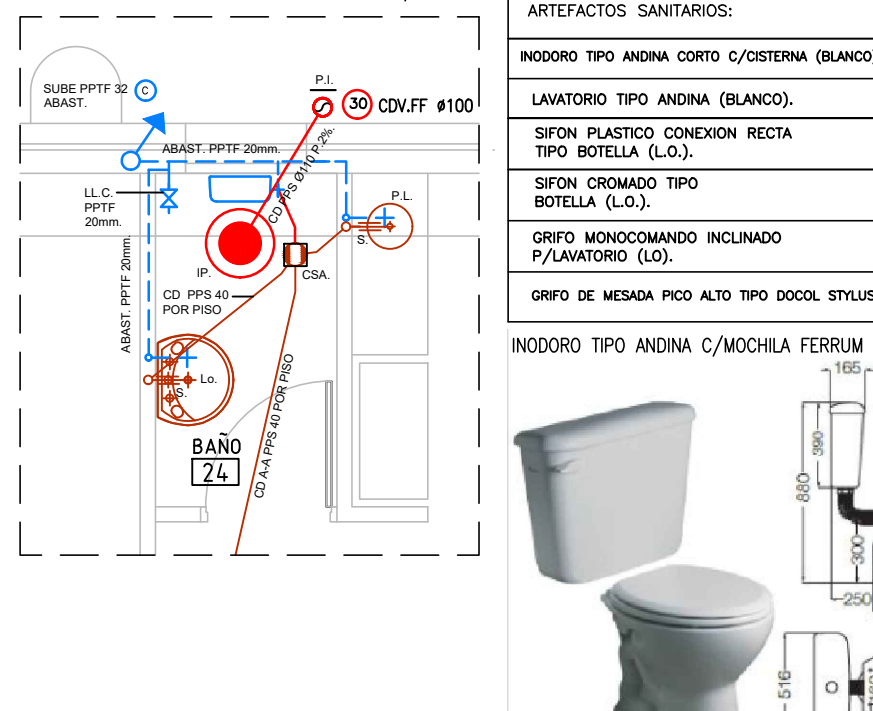


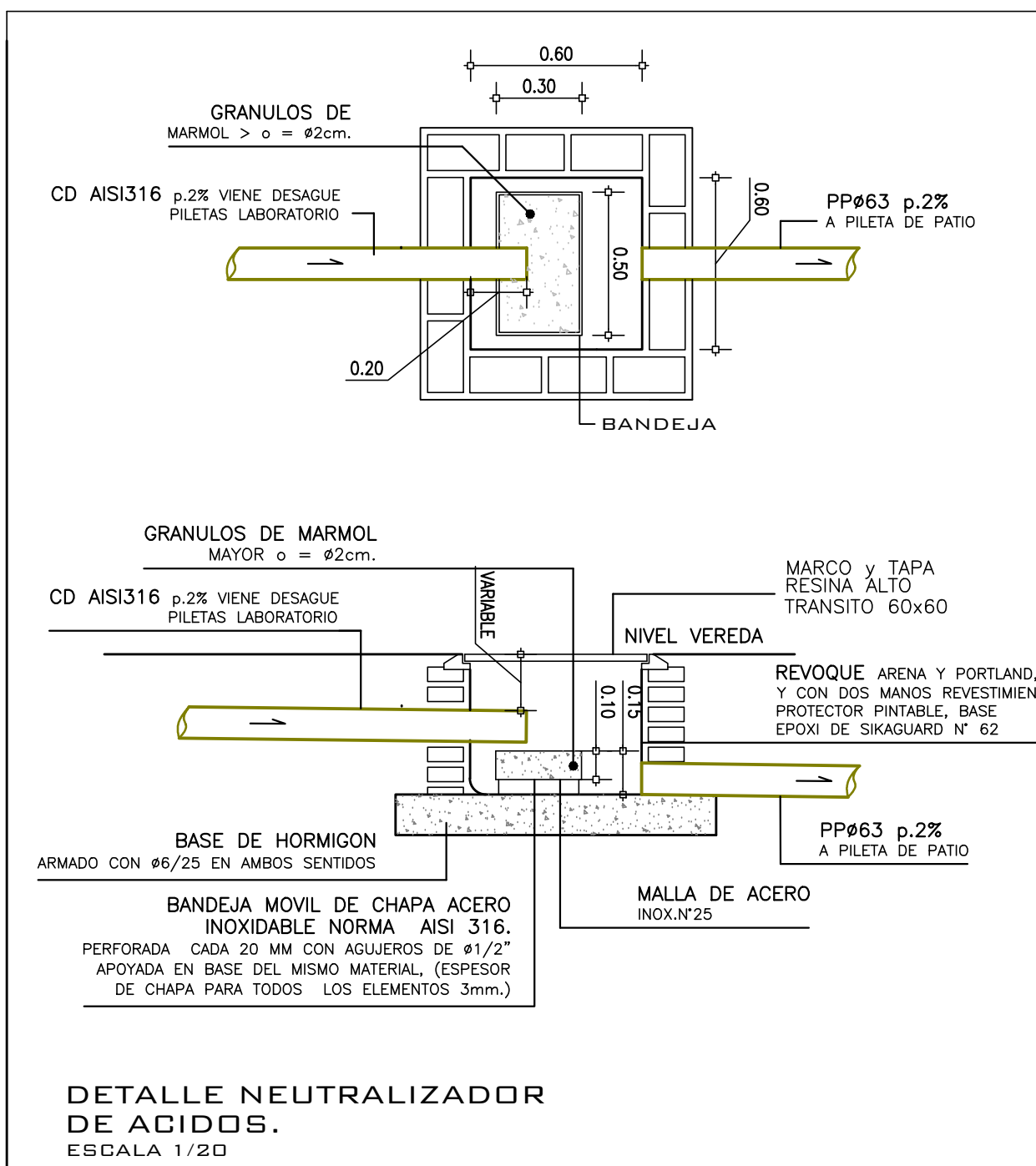
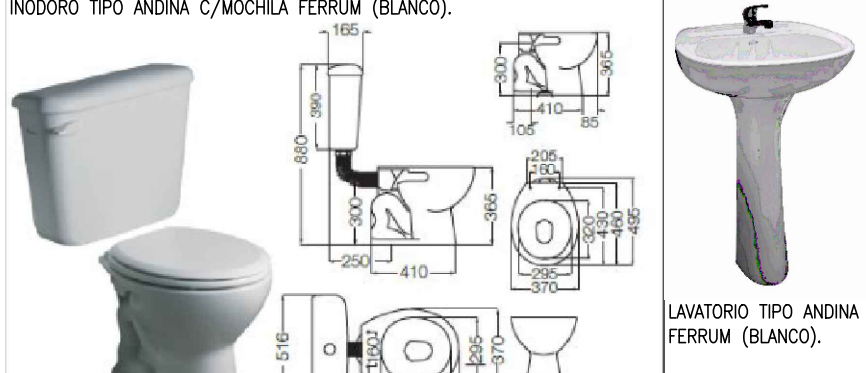
PLANTA SSHH N°8 ESC.1/50.



PLANTA SSHH N°24 ESC.1/50.

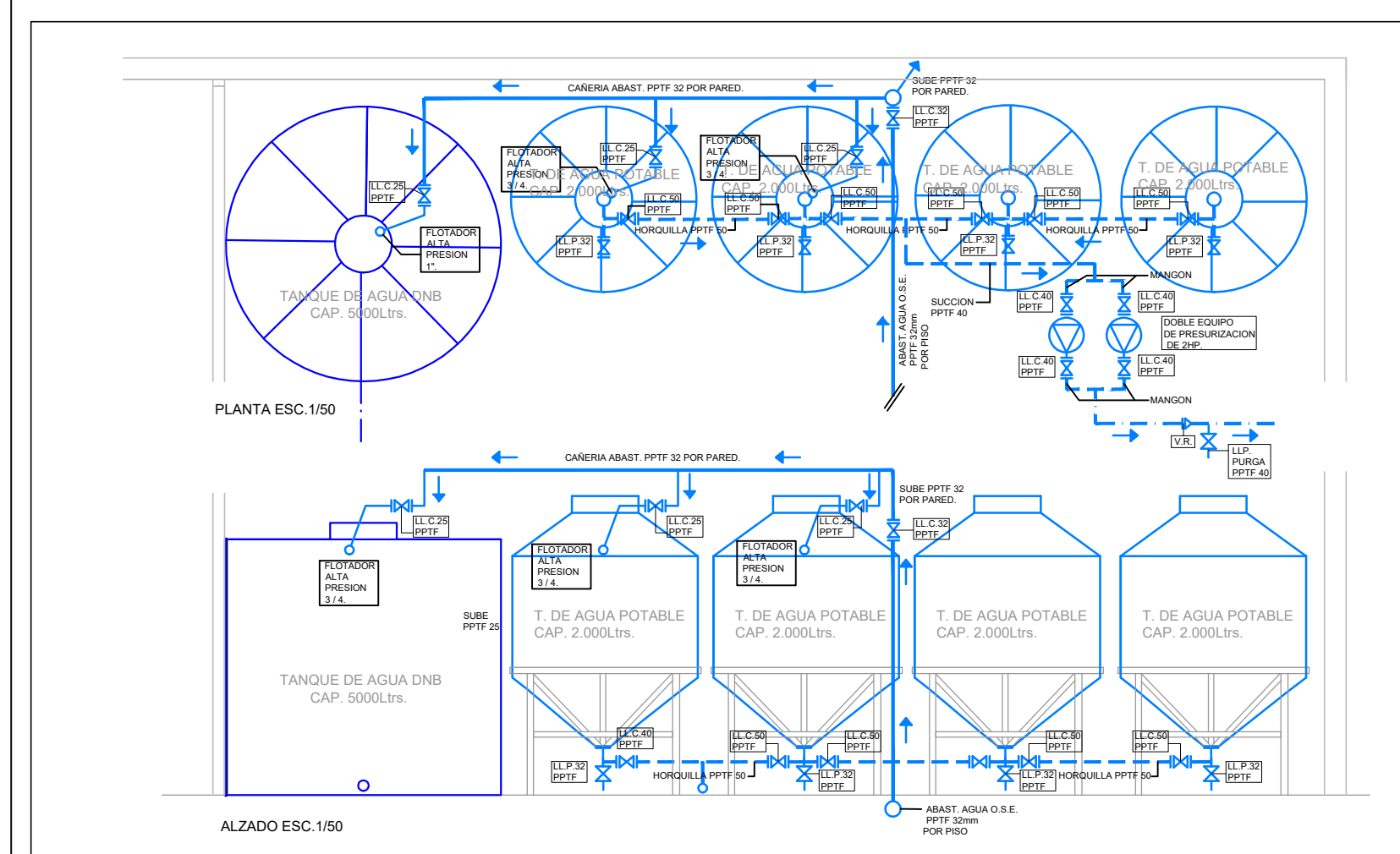


ARTEFACTOS SANITARIOS - SIFONES - GRIFERIA				
ARTEFACTOS SANITARIOS:	MARCA TIPO:	LOCALES:	CANTIDAD:	
INODORO TIPO ANDINA CORTO C/ISTERNA (BLANCO).	FERRUM	SSHH 8-24	2	UNIDADES
LAVATORIO TIPO ANDINA (BLANCO).	FERRUM	SSHH 8-24	2	UNIDADES
SIFON PLASTICO CONEXION RECTA TIPO BOTELLA (L.O.).	AWADUCT	SSHH 8-24	2	UNIDADES
SIFON CROMADO TIPO BOTELLA (L.O.).	F.V.	SSHH 8-24	2	UNIDADES
GRIFO MONOCOMANDO INCLINADO P/LAVATORIO (L.O.).	PRESMATIC	SSHH 8-24	2	UNIDADES
GRIFO DE MESA PICO ALTO TIPO DOCOL STYLUS	SSHH	8-24	2	UNIDADES
INODORO TIPO ANDINA C/MOCHILA FERRUM (BLANCO).				

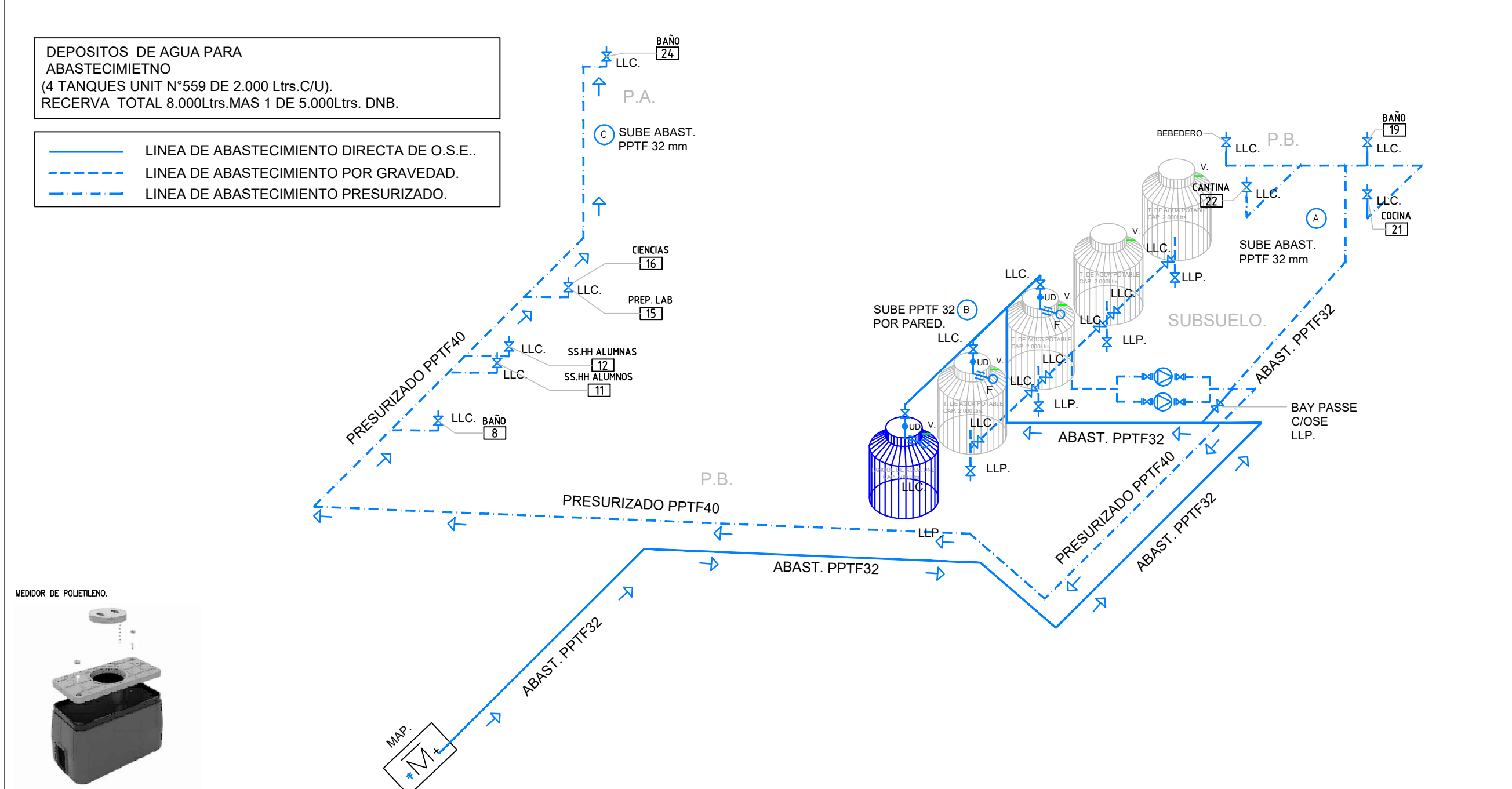


ARTEFACTOS SANITARIOS - SIFONES - GRIFERIA			
ARTEFACTOS SANITARIOS:	MARCA TIPO:	LOCALES:	CANTIDAD:
GRIFO DE MESA PICO ALTO TIPO DOCOL STYLUS	DOCOL	15-16	4 UNIDADES
SIFON CROMADO TIPO BOTELLA (L.O.).	F.V.	15-16	4 UNIDADES
GARRAFAS DE 3 Kgs.		15-16	4 UNIDADES
MECHEROS BUNSEN		15-16	4 UNIDADES

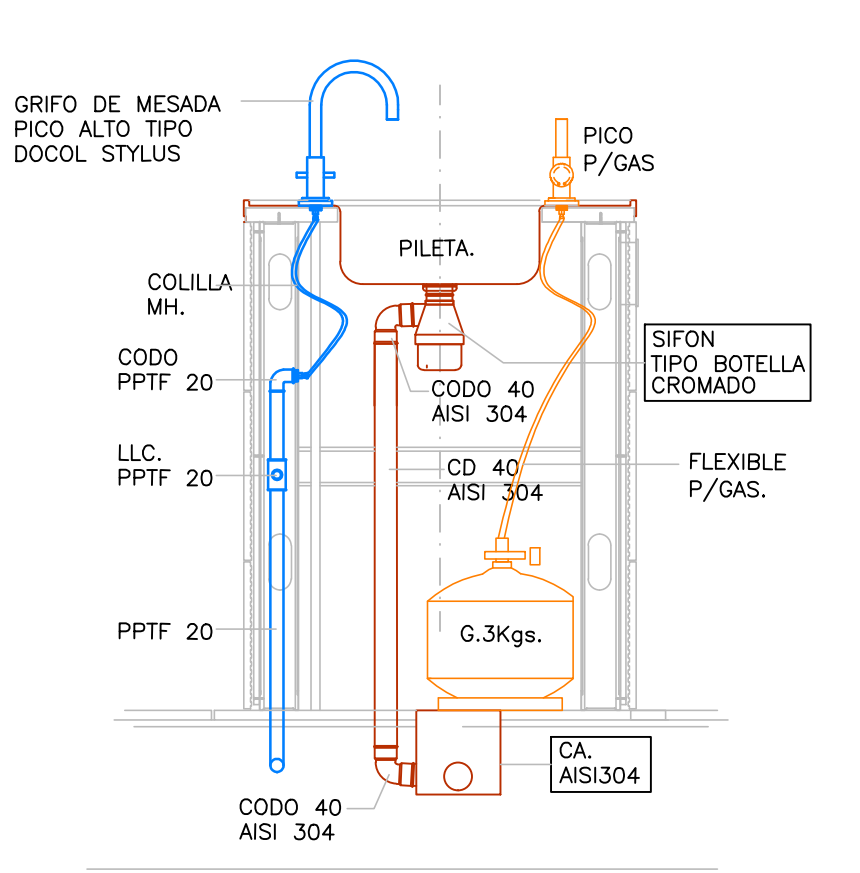
DETALLE ESC.1/50 DEPOSITOS INFERIORES DE AGUA PARA ABASTECIMIENTNO (4 TANQUES UNIT N°559 DE 2.000 Ltrs.C/U TOTAL 8.000Ltrs.MAS 1 TANQUE DE 5.000ITRS. P/DNB)RECERVA TIPO NUEVA ERA C/BASE METALICA.



PERSPECTIVA ISOMETRICA DE ABASTECIMIENTO DE AGUA S/ESC.



DETALLE INST. ISLA LABORATORIO CIENCIAS 1 / 20.



NOTAS DESAGUES
LEER MEMORIA DE ACONDICIONAMIENTO SANITARIO - ESPECIFICACIONES TECNICAS.
LAS TUBERIAS DE DESAGUES Y VENTILACIONES SERAN EN:
- TUBERIAS Y PIEZAS DE POLIPROPILENO SANITARIO.
- TUBERIAS Y PIEZAS EN FIBROCEMENTO PARA VENTILACIONES EXPUESTAS
- TUBERIAS Y PIEZAS DE HIERRO FUNDIDO.

TODAS LAS CAÑERIAS HORIZONTALES DE DESAGUE EN QUE NO SE IDENTIFEN PENDIENTES, TENDRAN LA MAXIMA PENDIENTE COMPATIBLE CON EL NIVEL DISPONIBLE.
LAS BOCAS DE DESAGUE SERAN, SALVO INDICACION EN CONTRARIO, DEL TIPO ORDENANZA DE I. M. DEPARTAMENTAL.
LOS INODOROS SE UNIRAN A LA CAÑERIA DE DESAGUA DE PPS MEDIANTE UN ARO DE GOMA SINTETICO, ESPECIFICADO EXPRESAMENTE POR EL FABRICANTE Y ADECUADO AL CAÑO DE PPS Y AL TIPO DE APARATO A USAR, QUE HERMETIZARA DICHA UNION.
EN TODOS LOS PIES DE COLUMNA IRAN COLOCADOS CURVAS A 87°30" O EN SU DEFECTO 2 CODOS A 45° NO PERMITIENDOSE LA COLOCACION DE CODOS A 87°30" CADA PIE DE COLUMNA IRA ASEANTADA EN HORMIGON POBRE.
LAS COTAS DE ZANQUEADO SE DEBERAN RECTIFICAR CON LOS NIVELES ALTIMETRICOS Y NPT DE OBRA.

NOTAS ABASTECIMIENTO DE AGUA:
LEER MEMORIA DE ACONDICIONAMIENTO SANITARIO - ESPECIFICACIONES TECNICAS.
LAS TUBERIAS DE DISTRIBUCION DE AGUA SERAN EN:
- POLIPROPILENO CON UNION A TERMOFUSION, PARA AGUA FRIA Y CALIENTE: PARA DIAMETROS NOMINALES 20, 25, 32 Y 40 mm. SEGUN TABLA DE EQUIVALENCIAS.

TABLA DE EQUIVALENCIAS ENTRE DIAMETROS INDICADOS EN PROYECTO Y TUBERIAS PARA TERMOFUSION				
	Diámetro nominal expresado en planos en milímetros	AQUASYSTEM, o Similar	HIDRO 3 o Similar	
diámetro nominal	20	20 (PN 20 - serie 3,2)	1/2" L. VERDE	
diámetro real interior	14.4		14.5	
diámetro nominal	25	25 (PN 20 - serie 3,2)	3/4" L. VERDE	
diámetro real interior	18.0		19.1	
diámetro nominal	32	32 (PN 20 - serie 3,2)	1" L. VERDE	
diámetro real interior	23.2		23.9	
diámetro nominal	40	40 (PN 20 - serie 3,2)	1 1/4" L. VERDE	
diámetro real interior	29		34.8	

- PARA TODOS LOS TRABAJOS SE UTILIZARA LA MISMA MARCA DEL MATERIAL A EMPLEARSE. LAS UNIONES DE LAS CAÑERIAS DE POLIPROPILENO CON LAS PIEZAS ESPECIALES, SE REALIZARAN DADAS POR EL FABRICANTE, SIGUIENDO LAS INDICACIONES
- LOS DIAMETROS DE TODAS LAS TUBERIAS DE ABASTECIMIENTO EXPRESADOS EN PLANOS SON EXTERNOS (DN) Y EN MILIMETROS, VER TABLA DE EQUIVALENCIAS EN MEMORIA PARA POLIPROPILENO HOMOPOLIMERO.
- TODAS LAS CONEXIONES CON LOS ARTEFACTOS SANITARIOS CONTARAN CON LLAVE DE PASO MINIDIM, INSTALADA PREVIO A LAS COLILLAS.

ANEP AREA DE PROYECTOS		DIRECCION SECTORIAL DE INFRAESTRUCTURA	
CONSEJO DIRECTIVO CENTRAL			
OBRA: LICEO N°8	LOCALIDAD: RIVERA	FECHA: 8/2024	
CALLE: SERGIO MARTINEZ S/N	DEPARTAMENTO: RIVERA	ESCALA: 1:1.00	
PLANO DE: INST. SANITARIAS.		LAMINA N°: 30	
SECTOR LABORATORIOS - DETALLES CONST.			
ARQUITECTO: GABRIEL COLOMBO	FIRMA:		
AYTE. DE ARQTO:	FIRMA:		
TECNICO: RAUL BERRUETA	FIRMA:		
DIBUJANTE:	FIRMA:		